

鹿児島市下伊敷1-1-5
介護老人保健施設
スイートケアなかよし

TEL 099(223)3390

FAX 099(223)6957

ふれあい



令和5年5月10日 発行

屋上ではたくさんの
花が咲いています。



皆さまの表情が
とても素敵です

レクリエーション 月曜日の生花の様子



面会についてのお知らせ

5月8日（月）から面会制限が緩和され、
施設内に入室できるようになりました。

今までどおり予約制で、面会時間は

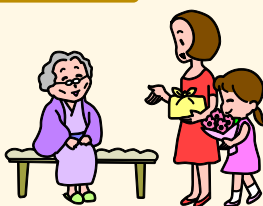
- ・月～土曜日（日・祝日は除く） 14:00～16:00
- ・週に1回、1回の面会は2名まで

面会前の健康チェック、手指消毒をお願いします。

不織布マスク着用で10分間の面会となります。

事前に必ず電話にてご予約をお願いします。

(スイートケアなかよし：099-223-3390)



コロナワクチンの接種について

コロナワクチンの接種が開始されます。
ご希望の方は接種券と予診票をお持ちください。



予診票は記入事項、ご家族様のサインを必ずご記入ください。

ご協力、よろしくお願いたします。

《クラブ活動のご紹介》

スイートケアなかよしでは、入所者様によるクラブ活動を行っています。内容は以下の通りです。

(月)生花 (火)体操 (水)カラオケ (木)書道
(金)ぬい絵・折り紙 (土)音楽体操

※お尋ねになりたいことがございましたら、どんなことでもご遠慮なく！

介護老人保健施設
スイートケア なかよし

(老健科長) 栗原 晴美
(ケアマネージャー) 加治 弥恵
(支援相談員) 井上 亜由子 宮野 直美



TEL : 099 (223) 3390